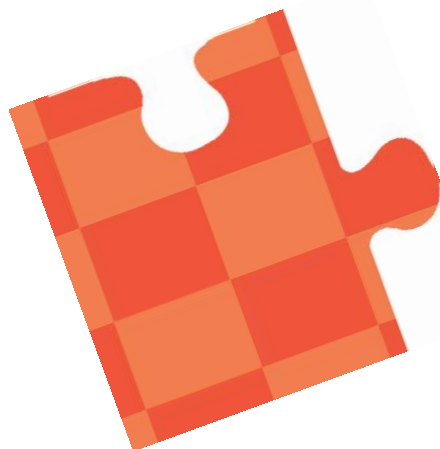


Serie 200 de Programación

PROGRAMACIÓN ANUAL DE LA SECCIÓN

VOLUMEN 221



ASDE

Federación de Asociaciones
de Scouts de España

Edita:

ASDE – Federación de Asociaciones de Scouts de España. 2005

Colabora:

Ministerio de Trabajo y Asuntos Sociales. Otros fines de interés social

Autores:

Maite Peregrín González. ASDE – Scouts de Andalucía

Pablo Fernández Soutullo. ASDE – Scouts de Andalucía

Pablo Antoñanzas Ortoneda. ASDE – Scouts de Aragón

Sara Mª Guerra Talavera. ASDE- Scouts de Canarias

Isabel Villa Utrilla. ASDE – Exploradores de Madrid

Revisión:

Equipo de Evaluación y Control de Calidad del Servicio Federal de Programas

Departamento de Publicaciones

Área de Comunicación e Imagen

Diseño, Maquetación e ilustración:

Mauricio Maggiorini.

ISBN:

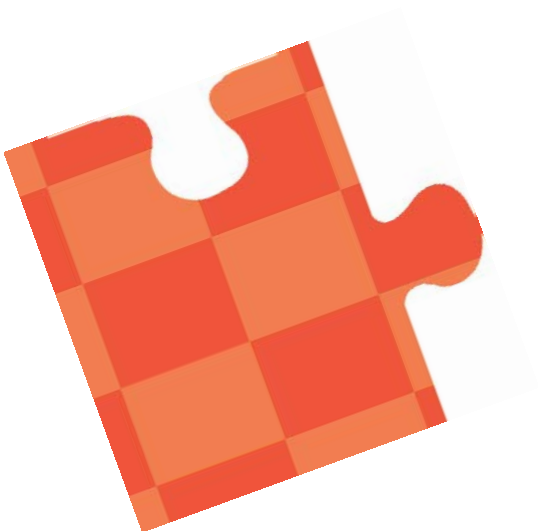
84-934792-3-3

Depósito Legal:**Imprenta:**

Nota: *Este material ha sido elaborado por hombres y mujeres y va destinado a educadores y educadoras. Para redactar los textos hemos utilizado el masculino genérico, intentando hacer un uso del lenguaje sencillo que deseamos implique un rechazo del sexismo en la información.*

PROGRAMACIÓN ANUAL DE LA SECCIÓN

VOLUMEN 221




ÍNDICE

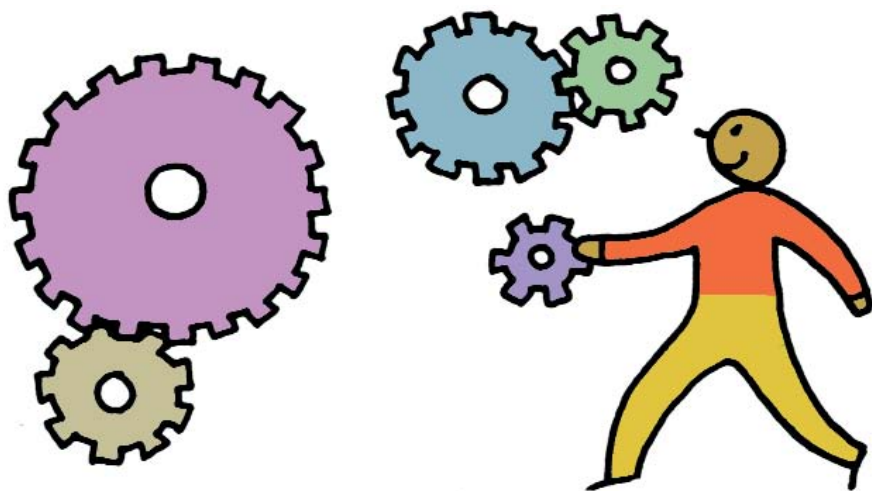
1.- Introducción	7
2.- ¿Qué es la Programación de la sección y para qué sirve?	8
3.- ¿Cómo empiezo a programar para nuestra sección?	9
4.- Elaboración de la Programación de sección	12
a. Objetivos Educativos	13
b. Contenidos e Indicadores de Evaluación	15
c. Temporalización o Planning de Actividades	18
d. Recursos que emplearemos	19
e. Aspectos Organizativos	19
f. La Evaluación	20
5.- Puesta en práctica de la Programación de la Sección	22
6.- Modelo de Programación de la Sección	?

I - INTRODUCCIÓN

Bueno, llegó el momento de lo más importante para poner en práctica nuestro Sistema de Programas: elaborar y desarrollar en el día a día nuestra Programación de la Sección. En este volumen encontrarás todo lo necesario para ello.

En el primer capítulo recopilaremos los documentos y herramientas necesarios para programar nuestra acción con la sección durante la ronda. En el segundo trabajaremos la elaboración del documento en sí. En el tercero profundizaremos en el cómo lo pondremos en práctica – lo más importante. Por último, el cuarto, incluye un modelo de programación de sección, al igual que los demás volúmenes de esta Serie 200.

 Por último, no olvides que en el CDROM de la Serie encontrarás gran cantidad de herramientas que te ayudarán a poner en práctica la Programación. Entre ellas modelos de programación en archivo Word que lo podrás usar como borrador de trabajo.



2.- ¿QUÉ ES LA PROGRAMACIÓN DE LA SECCIÓN Y PARA QUÉ SIRVE?

i La Programación de la Sección es el documento en el que plasmamos y organizamos por anticipado nuestra labor como scouts con nuestras secciones durante un año. Es el más importante de todos los del Sistema de Programas, ya que sin él, y sobre todo, sin su puesta en práctica, el Sistema de Programas pierde su sentido.

Sirve para tener claro, desde el inicio de la ronda solar y durante toda la misma:

- 1 Qué objetivos pretendemos que los scouts de nuestras secciones consigan.
- 2 Qué deberán conocer, saber hacer y cómo deberán de ser (contenidos educativos).
- 3 Qué actividades y proyecto de sección iremos realizando durante la ronda y qué contenidos hemos trabajados con ellos.
- 4 Qué recursos humanos y materiales dispondremos.
- 5 Cómo nos organizaremos durante todo el año.
- 6 Cómo y cuándo vamos a evaluar toda nuestra labor como scouts.

En suma es el documento guía que nos ayuda en la práctica a llevar a cabo nuestra misión educativa en el tiempo libre lo más adecuadamente posible.

Es importante aclarar que planificar todas las actividades del año al inicio de la ronda, además de ser una tarea larga, carece de sentido; ya que en muchos casos para un día, o para una salida o campamento, se programan más actividades de las que se realizan. Además, los proyectos de sección elegidos por los educandos tienen una duración que se va adaptando a la realidad del momento.

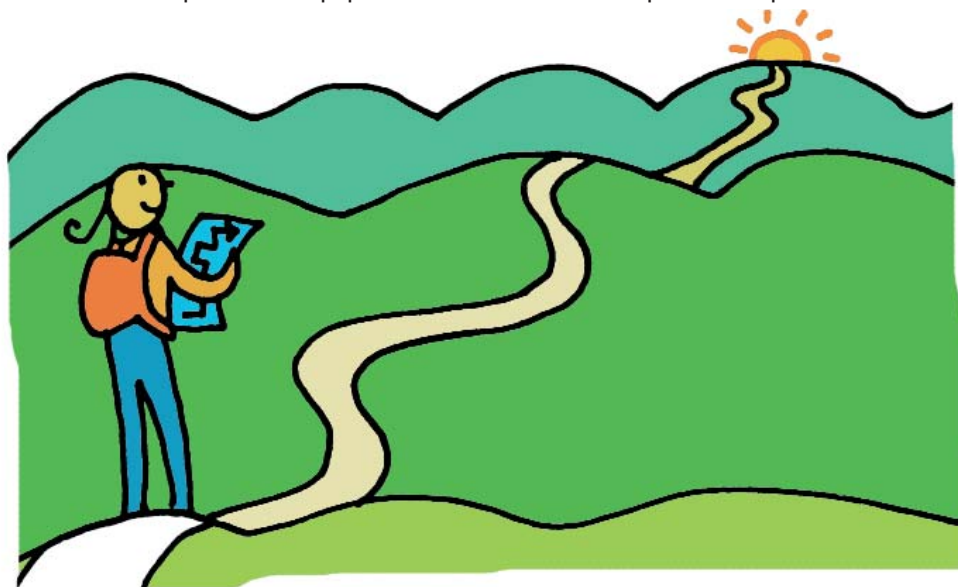
3.- ¿CÓMO EMPIEZO A PROGRAMAR PARA NUESTRA SECCIÓN?



Seguramente te encuentras en un momento de previsión de lo que quieres hacer para esta ronda, hay tantas ganas de hacer cosas... pues con un poco de organización, se trata de ir elaborando un instrumento PRÁCTICO que te ayude a que lo que se planifique para hacer con la Sección sea real y sirva para organizar.

La Programación de la Sección es un documento que, aunque se elabora en su mayor parte al inicio de la ronda solar, se van completando durante todo el año (trimestralmente), sobre todo en lo referente a la Planificación de las Actividades y Proyectos de Sección.

Este volumen de la Serie 200 te propone modelos de tablas donde ir recogiendo los elementos que como equipo de scouts os habéis planteado para esta ronda.





Para elaborar la Programación te va a hacer falta:

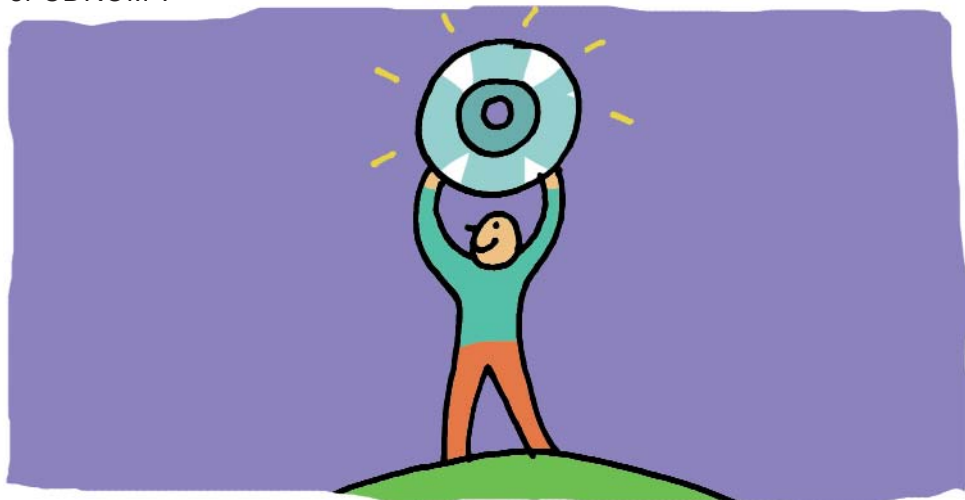
DOCUMENTOS:	SI NO LO TIENE ELABORADO EL GRUPO...	PARA...
Proyecto Educativo del Grupo.	Debes utilizar el Proyecto o Compromiso de tu Organización Federada. En su defecto el Compromiso Federal.	Orientar el sentido de nuestra acción. Es necesario que se conozca.
Programa Educativo del Grupo.	Debes utilizar el de tu Organización Federada. En su defecto la propuesta Federal.	Extraer objetivos, contenidos e indicadores de evaluación, así como para identificar nuestra metodología, los instrumentos disponibles para desarrollar la progresión personal y cómo vamos a evaluar. Es el referente básico para nuestra programación de sección.
Plan Anual de Grupo.	Es necesario que esté antes de tu programación. Hay que sentarse y hacerlo al principio de cada ronda.	Extraer los objetivos estratégicos o funcionales del grupo y establecer el calendario acorde a las decisiones del Consejo de grupo.
Manuales metodológicos de tu Organización Federada o de ASDE. Materiales de cursos metodológicos de las OOFF.	¿No los tienes? En el CDROM de la serie 200 tienes los manuales metodológicos federales y los asociativos disponibles. Cada grupo cuenta con juegos completos.	Conocer y reflexionar sobre la metodología a aplicar en nuestra sección. En suma, la manera mediante la cual la pondremos en práctica.
Otros: Libros de juegos, libros de actividades por ámbitos, etc.	Cuanto más recursos prácticos contemos mejor.	Preparar las actividades de cada momento.



En el CDROM de la Serie 200 encontrarás todo lo necesario para elaborar y poner en práctica vuestra programación de sección:

- 1 Modelos** de ejemplo de Programaciones de Sección que incluyen las tablas de ayuda recogidas en este manual
- 2 El Proyecto y Programa de tu Organización Federada** o la oferta Federal.
- 3** Todos los volúmenes de la **Serie 200**
- 4** Todos los **Manuales Metodológicos** Federales, y los Asociativos disponibles
- 5** Una completa gama de **actividades** clasificadas por ámbitos
- 6** Campañas y manuales dirigidos a los **educandos**.
- 7** Y... un muy útil **sistema de búsqueda de actividades** a partir de los contenidos, de tal manera que se introduce una sección y un contenido... y aparece una lista de actividades que permiten trabajarlo.

... en suma... como en algunas ocasiones se ha dicho... "todo está en el CDROM".



4.- ELABORACIÓN DE LA PROGRAMACIÓN DE LA SECCIÓN:

i Bueno, una vez que te has hecho con la documentación y las herramientas necesarias, vamos a elaborar nuestra Programación de la sección, pero antes conozcamos de que consta:

- a) Los Objetivos Educativos de la sección para el año.
- b) Los Contenidos e Indicadores de Evaluación.
- c) Temporalización/ Planning de las Actividades.
- d) Los Recursos que emplearemos (humanos, educativos, materiales y funcionales).
- e) Los Aspectos Organizativos (reparto de responsabilidades entre los scouts, listado con datos de scouts, etc.).
- f) La Evaluación (Cómo analizaremos nuestra labor y la Progresión de los Scouts).

...todo ello para nuestra sección y para la ronda que se inicia.





Lo primero que te tienes que plantear es el **trabajo en equipo**. Reúnete con tu equipo de scouts y plantearos, tomando como referente el Programa Educativo del Grupo, las metas que pretendáis conseguir para esta ronda solar. Como en la elaboración del Plan Anual, es necesario hacer el análisis de la realidad, sería bueno que retomaseis ese análisis para replantearos, si fuera necesario los objetivos que aparecen en nuestro Programa Educativo.



A modo de ejemplo se pueden usar el modelo propuesto en el capítulo cuarto o cualquier otro que se vea conveniente.

A continuación nos adentramos en cómo elaborar cada una de las partes de nuestra Programación de la sección:

A) OBJETIVOS EDU(ATIVOS):

Para elaborarlos os será de utilidad la tabla 1 donde se pueden recoger **los objetivos** para este año. Es importante que estos objetivos provengan del **Programa Educativo del Grupo** puesto que es lo que se pretende alcanzar en cada una de las Secciones

En la tabla 1 se pueden (y deben) añadir tantas celdas como objetivos creáis necesarios recoger. Los objetivos pueden estar redactados igual que en el Programa Educativo de Grupo o los puedes variar, o cambiar, matizando lo que veas necesario. Esos objetivos han de ser evaluados trimestralmente para valorar el grado de desarrollo y lo que queda por hacer; o bien, si habéis sido demasiado ambiciosos en un principio, retomar el tema y adecuarlos a la realidad. Nunca es tarde para rectificar. Las columnas de la derecha son para señalar cuando prevéis desarrollar principalmente ese objetivo.



OBJETIVOS PARA LA RONDA SOLAR

OBJETIVOS:	1ºT	2ºT	3ºT
1			
2			
3			
4			
5			
6			
7			
8			

EVALUACIÓN DE LOS OBJETIVOS: (AL MENOS UNA VEZ AL TRIMESTRE)

OBJETIVOS:	VALORACIÓN	PROPUESTAS
1		
2		
3		
4		
5		
6		
7		
8		

B) CONTENIDOS (CLASIFICADOS POR ÁMBITOS Y ETAPAS) E INDICADORES DE EVALUACIÓN

Bien, ahora toca seleccionar del Programa Educativo de Grupo los contenidos para conseguir esos objetivos, aquí se pueden usar varias tablas. Es necesario, para no perdernos en la inmensidad del océano, que utilicemos un criterio para agrupar los contenidos, y que mejor modelo que los ámbitos educativos.

Los ámbitos recogen detalladamente los contenidos posibles para cada Sección, así como los indicadores de evaluación. No se trata de recogerlos todos sino de seleccionar aquellos que nos parezcan más interesantes por distintas razones:

- Porque son novedosos y nuestros niños no lo han visto.
- Porque sabemos trabajarlos, ya los conocemos y sabemos como resulta.
- Porque hemos quedado en el Consejo de Grupo que vamos a trabajarlos en todas las Secciones a la vez.
- Porque es lo que nuestros chavales nos piden, les interesa algo.
- ... y muchas más razones

Llenaremos nuestra programación de contenidos que deben contemplar tanto los contenidos referidos a **conceptos** (lo que queremos que el niño/joven sepa), como contenidos referidos a **habilidades** (lo que queremos que sepa hacer) como contenidos referidos a **actitudes y hábitos** (lo que queremos que sea y asuma).

Una posibilidad antes de buscar los contenidos es hacer la tabla que a continuación te proponemos (tabla 2) con la finalidad de que busquemos los contenidos mas adecuados para cada objetivo.

OBJETIVOS:	ÁMBITOS CON LOS QUE MAS RELACIÓN TIENE
1	
2	
3	
4	
5	

Ahora viene lo más laborioso y es seleccionar de todos los **contenidos** propuestos en los distintos ámbitos del Programa Educativo del Grupo aquellos que el equipo vea más conveniente. Para ello os mostramos un modelo de tabla (tabla 3) que os puede facilitar la selección.

Hay que tener en cuenta que no podemos perder de vista la evaluación que vamos a realizar sobre los contenidos seleccionados, por lo tanto a la vez que vamos eligiendo los contenidos podemos ir seleccionando los indicadores de evaluación, o bien hacerlo en un paso posterior.



OBJETIVOS	ÁMBITOS Que se relacionan con los objetivos	CONTENIDOS (POR ETAPAS)				INDICADORES DE EVALUACIÓN		
		TIPO	INTEGR.	PART.	ANIM.	INTEGR.	PART.	ANIM.
		CONCEPTOS						
		HABILIDADES						
		ACTITUDES						
		CONCEPTOS						
		HABILIDADES						
		ACTITUDES						
		CONCEPTOS						
		HABILIDADES						
		ACTITUDES						




(1) TEMPORALIZACIÓN o PLANING DE ACTIVIDADES:

Tras recoger en nuestra programación los objetivos, contenidos e indicadores de evaluación, toca ahora la fase creativa del equipo y es convertir los contenidos en actividades. Para ello se hace necesario, a la vez que vamos diseñando el tipo de actividades que vamos a realizar, reflexionar sobre las estrategias metodológicas que vamos a emplear en ellas. Recuerda que estas las aprendimos en los cursos metodológicos o básicos de nuestra Asociación y están recogidas en el Programa Educativo de Grupo.

En este punto hay que apoyarse por tanto en la formación recibida en cuanto a metodología y consultar los manuales metodológicos de tu Organización Federada y, si no existen los de la Federación ASDE. Según se trate de la Sección en que trabajes te implicará una mayor flexibilidad de esta programación, la iniciativa de los Rovers/Compañeros o Escultas/Pioneros debe contemplarse en la puesta en práctica de las actividades diseñadas.

Para diseñar las actividades no es necesario abordar la totalidad del año, es aconsejable diseñar las que vamos a realizar trimestre a trimestre. Por lo tanto haremos **Planificaciones de Actividades Trimestrales**. Distinto es que establezcamos un calendario operativo donde, a grosso modo, esté reflejado lo previsible de todo el año, sobre todo con respecto a las actividades contempladas en el Plan Anual, que por su carácter de grupo se hace necesario que tengan una fecha de antemano.

En esta Programación Trimestral hay que detallar lo necesario para ponerlo en práctica. Se hace necesario un calendario general y un desarrollo de cada actividad.

 Para la planificación de estas actividades te puede ser muy útil el modelo de programación de sección incluido en el último capítulo cuyo archivo lo encontrarás en el CDROM



D) RECURSOS QUE EMPLEAREMOS:

En este apartado analizaremos e incluiremos en nuestra programación los recursos humanos, educativos, y materiales que emplearemos.

Así :

- 1 **Recursos Humanos:** analizaremos y recogeremos los que formamos parte del Equipo de Scouters, nuestras limitaciones, otros scouts que nos pueden ayudar, etc.
- 2 **Recursos Educativos:** pondremos en común y anotaremos todo aquello que nos ayude para la realización de nuestras actividades, la aplicación de nuestra metodología o la evaluación de los educandos de nuestra sección (guías de progresión, manuales de actividades, manuales metodológicos, cuaderno de seguimiento de progresión personal, etc)
- 3 **Recursos Materiales:** revisaremos e incluiremos el listado de los materiales que tenemos de otras rondas y los que necesitaremos para la que comienza.

E) ASPECTOS ORGANIZATIVOS:

En este apartado deberemos recopilar todos aquellos datos que nos sirvan durante toda la ronda para una mejor organización de la sección. Algunos pueden ser:

- El listado con datos de scouts.
- El reparto de responsabilidades concretas entre los scouters y entre los scouts.
- La organización en pequeños grupos (patrullas) de los scouts.
- Las cadenas telefónicas.
- Etc.

F) LA EVALUACIÓN

Por ultimo deberemos analizar y recoger la manera mediante la cual evaluaremos nuestra programación, siendo conscientes que ésta debe ser doble:

1) La evaluación de la **puesta en práctica de la programación** analizando:

- Si las actividades programadas son atractivas para los educandos y satisfacen sus intereses.
- Si las actividades permiten de manera efectiva que los educandos asimilen los contenidos programados.
- Si las actividades se desarrolla en los tiempos previstos.
- Si las actividades se desarrolla en los espacios previstos y si éstos son suficientes o no.
- Si en el desarrollo de las actividades se utilizan los materiales previstos.
- Si durante el desarrollo del programa pueden los scouts, realizar todas las actividades previstas como necesarias para el alcance de los objetivos.
- Si se emplean todos los elementos de la metodología scout.
- Si se han ofrecido oportunidades suficientes para que los educandos desarrollen su progresión personal, etc.
- Si se ha empleado suficientemente la técnica de proyectos (Construcción del Dique, Cacería, Aventura, Proyecto o Empresa).
- La calidad de la relación scout-scouter.
- La marcha del equipo de scouters.
- Las relaciones de los scouts entre sí.

- El orden en la realización de actividades.
- La flexibilidad para acomodarse a las distintas circunstancias.
- La actitud de los scouts.
- El trabajo en equipo de los scouters.
- El trabajo en equipo de los scouts.
- Etc.

i En el modelo de ejemplo del ultimo capítulo aparece una tabla muy util con más indicadores. La encontrarás también en el el modelo del CDROM.

2) La Evaluación de a **Progresión Personal** de los educandos, que no es otra cosa que verificar si el desarrollo de nuestra programación está consiguiendo educar a los scouts de nuestras secciones como pretendíamos, y si con ello se están consiguiendo los objetivos planteados y, por tanto, aproximando a aquella "persona que queremos" y que definimos en el Proyecto Educativo de Grupo.

i La evaluación de la Progresión Personal de los educandos se desarrolla en el **Volumen 222** de la Serie. Consúltalo y saca las conclusiones necesarias para identificar que es lo que debe recogerse en el Programación de la Sección.



5 - PUESTA EN PRÁCTICA DE LA PROGRAMACIÓN DE LA SECCIÓN



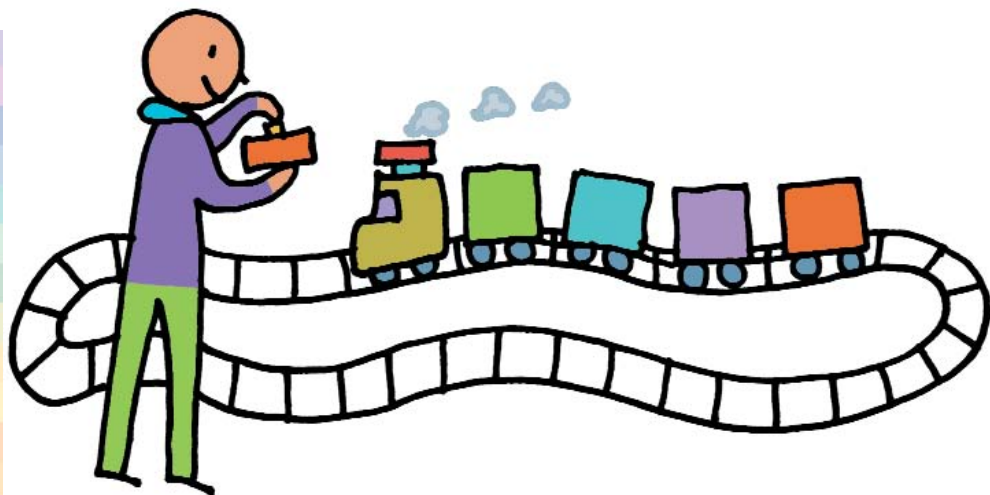
Después de que al inicio de la ronda hayamos elaborado la programación de la sección (primer trimestre) llega el momento de ponerla en práctica. Es evidente que la manera de hacerlo es ir llevando a cabo cada una de las actividades o proyectos de sección recogidos en la Planificación y realizando las evaluaciones que hayamos estimado oportunas tanto de la marcha de la programación, como de la progresión personal de los scouts.



En el esquema siguiente se especifica de manera clara el proceso de programación con la sección desde el inicio hasta el final de la ronda solar.



El último capítulo de los Manuales Metodológicos de la serie Federal "Trabajando con la Sección" desarrolla pormenorizadamente el como se pone en práctica la programación de la sección. Consúltalo; si no lo tienes en papel lo encontrarás en el CDROM.



TRABAJANDO CON LA SECCIÓN

	DEBEMOS REALIZAR	DOCUMENTOS Y RECURSOS NECESARIOS
INICIO DE LA RONDA SOLAR	<ul style="list-style-type: none"> ■ Elaborar/Revisar o Asumir la Guía de Progresión Personal ■ Elaborar/Revisar Cuaderno Seguimiento de la Progresión Personal. ■ Elaborar la Programación Anual de Sección. <ul style="list-style-type: none"> -Objetivos generales y específicos. -Contenidos educativos -Planning de actividades. -Recursos. -Aspectos organizativos. -Evaluación. -Recopilatorio de fichas de actividad. 	<ul style="list-style-type: none"> ■ Programa educativo de grupo. ■ Proyecto educativo de grupo. ■ Plan anual de grupo. ■ Reglamento Interno de grupo.
PREPARACIÓN DE ACTIVIDADES	<ul style="list-style-type: none"> ■ Fecha. Temporalización. ■ Cumplimentación de fichas de actividad. ■ Reparto de responsabilidades y funciones. 	<ul style="list-style-type: none"> ■ Programación anual o trimestral de la sección. ■ Recursos humanos educativos, materiales y funcionales.
DURANTE LA REALIZACIÓN DE ACTIVIDADES	<ul style="list-style-type: none"> ■ Desarrollar en la práctica la programación realizada. ■ Disfrutar a tope en las actividades ■ Estimular la participación. ■ Utilizar el ejemplo de los scouter en las actividades como herramienta educativa fundamental. ■ Que los lobatos se diviertan 	<ul style="list-style-type: none"> ■ Recursos humanos educativos, materiales y funcionales.
DESPUÉS REALIZACIÓN DE LA ACTIVIDAD Y AL FINAL DE LA RONDA SOLAR	<ul style="list-style-type: none"> ■ Evaluación del proceso educativo. ■ Evaluación de la progresión personal. 	<ul style="list-style-type: none"> ■ Utilización del Cuaderno de Seguimiento de la Progresión Personal. ■ Hoja de evaluación trimestral para scouter.

1 Recogemos a continuación un modelo de programación de manada. En el CDROM encontrarás este mismo modelo en archivo para que puedas usarlos como borrador de trabajo.

A) OBJETIVOS EDUCATIVOS

Los objetivos educativos de la ronda solar 03-04 y por lo tanto del campamento de verano son:

- **Enriquecer** los conocimientos, destrezas y actitudes adquiridas en la Colonia (dominio corporal, socialización, cooperación, autonomía, etc.) para poder **actuar** conforme a sus características personales con creatividad.
- **Desenvolverse** con confianza en sí mismo, **participando** en los grupos a los que pertenece, y **aceptando** la ayuda de otras personas.
- **Preocuparse** por el cuidado del cuerpo, **desarrollando** hábitos de higiene y alimentarios saludables, **practicando** actividades físicas y **evitando** conductas perjudiciales para la salud.
- **Analizar** y **valorar** las modas y productos de consumo para su uso responsable.
- **Descubrir**, a través de sus experiencias, la importancia del medio ambiente necesario para el desarrollo de la vida, **participando** en su conservación, **observando** las medidas de seguridad en todas las actividades.
- **Asumir** las normas de comportamiento en las relaciones con otras personas (familia, colegio, etc.), **manteniendo** una actitud de apertura hacia ellas y su entorno.
- **Conocer** los aspectos más característicos de sus propias creencias espirituales / religiosas, y la importancia que tiene en su vida (familiar, social y cultural) y en las de los demás.
- **Analizar** las actitudes y costumbres de la convivencia en su entorno, sabiéndose **comportar** conforme a ellos y a los valores del Escultismo.
- **Conocer** la existencia de otras realidades sociales (Manadas, colectivos sociales, etc.).

B) CONTENIDOS EDUCATIVOS E INDICADORES DE EVALUACIÓN.

Durante la ronda se irán marcado los contenidos que se van trabajando con las actividades y cacerías. Tras las evaluaciones se analizará si es necesario trabajar más los contenidos que ya se han trabajado.

i Se recogen sólo los contenidos del ámbito de Vida en la Sección y Educación en la Espiritualidad de una manada.

INTEGRACIÓN

CONCEPTOS	HABILIDADES	ACTITUDES
<ul style="list-style-type: none"> ■ Ley de la Manada como estilo de vida del Lobato. ■ El lema de los Lobatos como clave del comportamiento. ■ Promesa como compromiso personal del lobato: fórmula, significado y ceremonia. ■ La Señal y el Saludo del Lobato. Su significado. ■ Personajes del Libro de las Tierras Vírgenes. ■ Viejos Lobos. ■ Color identificativo de la Manada. ■ Estructura y funcionamiento de la sección ■ Seisenas. ■ Llamadas de la sección de Manada. ■ Las máximas de Baloo ■ Familia Feliz. ■ Símbolos de la Manada: tótem, La Flor Roja... ■ La Buena Acción ■ Significado de la Etapa de Participación. 	<ul style="list-style-type: none"> ■ Participación voluntaria y alegre en juegos grupales ■ Preparación personal. ante los acontecimientos festivos de la Manada. ■ Realización correcta del saludo del Lobato. ■ Enumeración de las máximas de Baloo. ■ Identificación de los personajes del Libro de las Tierras Vírgenes. ■ Distinción del color identificativo de la Manada ■ Práctica de la Buena Acción. ■ Distinción de las diferentes seisenas funcionales que forman parte de la Manada. 	<ul style="list-style-type: none"> ■ Interés por las actividades de la Manada. ■ Interés por prepararse adecuadamente para la Promesa de Lobato. ■ Respeto hacia la Ley de la Manada. ■ Respuesta a las llamadas de los Viejos Lobos. ■ Interés por aplicar a la propia vida las enseñanzas de los personajes del Libro de las Tierras Vírgenes. ■ Actitud de alegría en las actividades cotidianas y de la Manada. ■ Gusto por utilizar el saludo del Lobato en las situaciones requeridas. ■ Disposición favorable hacia la Buena Acción diaria. ■ Interés por conocer otras seisenas.

INDICADORES DE EVALUACIÓN

- Muestra un conocimiento general de la vida en la manada.
- Se inicia en el ambiente del Libro de las Tierras Virgenes.
- Se adapta a la vida de Familia Feliz.
- Obedece a los Viejos Lobos y otros scouts.
- Conoce las máximas de Baloo.
- Conoce la Ley de la Manada.
- Conoce el significado de la seña y el saludo del Lobato y lo realiza correctamente.
- Explica quienes son los personajes del Libro de las Tierras Virgenes.
- Explica qué es la Promesa, su ceremonia y su fórmula.
- Conoce el nombre de los demás miembros de la Manada.
- Dice cual es el color simbólico de la Rama de Manada.
- Participa en una asamblea de Manada en la que se trate el tema del Lema de la Manada cómo compromiso del Lobato.
- Explica como se hace una formación de Grupo y de Manada.
- Conoce el Consejo de Roca y su funcionamiento.
- Conoce el significado de Buena Acción y la practica.
- Conoce las diferentes seisenas que hay en la Manada.

PARTICIPACIÓN

CONCEPTOS	HABILIDADES	ACTITUDES
<ul style="list-style-type: none"> ■ El Grupo Scout: historia, estructura y funcionamiento. ■ La historia de la Sección y de su nombre. ■ San Francisco de Asís: patrono de los lobatos. ■ Órganos de decisión y Gestión: Consejo de Roca y Consejo de Manada. ■ La Caza o el Gran Juego. ■ Significado de la Insignia de Animación. ■ Especialidades. ■ Canciones y danzas típicas de la Manada. 	<ul style="list-style-type: none"> ■ Funcionamiento del Consejo de Roca. ■ Interpretación de canciones y danzas de la Manada. ■ Participación de las Fases de Desarrollo de la Cacería. ■ Recopilación de datos sobre la historia del Grupo. ■ Reconocimiento de la estructura del Grupo. ■ Identificación de la Etapa de Animación. ■ Desarrollo de las habilidades de la especialidad que escoja. 	<ul style="list-style-type: none"> ■ Actitud de admiración e imitación de personajes ejemplares como San Francisco de Asís. ■ Interés por la Historia del Grupo, su estructura y su funcionamiento. ■ Interés por aplicar a su vida la promesa. ■ Gusto por conocer e interpretar canciones y danzas de la Manada. ■ Actitud participativa en todas las fases de la cacería. ■ Interés por las especialidades elegidas. ■ Actitud participativa en los diferentes órganos de decisión y gestión de la Manada.

INDICADORES DE EVALUACIÓN

- Se interesa por su progresión personal.
- Obtiene alguna especialidad personal.
- Explica que es el Consejo de Roca y de Manada y respeta su funcionamiento.
- Cumple las Máximas de Baloo.
- Cumple y vivencia de la Promesa.
- Explica cómo se realizan las Ceremonias de Grupo.
- Conoce el nombre del Grupo, sus Secciones y Scouters dentro de ellas.
- Conoce el significado de la insignia de animación.
- Conoce el nombre de la Sección y contar un poco de su Historia.
- Conoce quién es el Patrón de los Lobatos.
- Participa activamente en las Cacerías.
- Respeta el turno de palabra en las Asambleas.
- Muestra alegría en la realización de todas las actividades.
- Conoce las Asambleas de Manada: Consejos de Roca y Consejo de Manada.

PARTICIPACIÓN

CONCEPTOS	HABILIDADES	ACTITUDES
<ul style="list-style-type: none"> ■ Ceremonia de paso a la sección scout, signos y significado. ■ El significado de la etapa de integración de la Sección Scout. 	<ul style="list-style-type: none"> ■ Lectura de los capítulos de Las Tierras Vírgenes. ■ Preparación de las ceremonias de la Manada. 	<ul style="list-style-type: none"> ■ Interés por aprender cosas acerca del escultismo. ■ Interés por la programación de la sección. ■ Interés por superar la etapa en la Manada y empezar a conocer la sección Scout. ■ Toma de conciencia de la responsabilidad de ser ejemplo en la Manada. ■ Motivación hacia el resto de los lobatos para el desarrollo de especialidades.

INDICADORES DE EVALUACIÓN

- Obtiene varias especialidades personales.
- Se interesa por todos los miembros de la manada.
- Colabora con los viejos lobos y se muestra responsable en la toma de decisiones.
- Lee diferentes capítulos del Libro de las Tierras Vírgenes.
- Explica el significado de la etapa de Integración de la Sección Scout.
- Se ofrece voluntario ante la realización de tareas.
- Inicia contacto con la Tropa.
- Motiva al resto de compañeros para la obtención de especialidades.

INTEGRACIÓN

CONCEPTOS	HABILIDADES	ACTITUDES
<ul style="list-style-type: none"> ■ Encuentro consigo mismo. ■ Diferentes formas de expresión religiosas. ■ Simbología religiosa. 	<ul style="list-style-type: none"> ■ Autoconocimiento ■ Análisis de las diferentes formas de expresión religiosa ■ Identificación de diferentes signos y símbolos de diferentes manifestaciones religiosas. 	<ul style="list-style-type: none"> ■ Interés por conocerse. ■ Interés hacia los diferentes signos y símbolos religiosos. ■ Atención respetuosa a las formas de expresión religiosas de los creyentes.

INDICADORES DE EVALUACIÓN

- Conoce diferentes valores y cualidades personales.
- Conoce, distingue y respeta diferentes formas de expresión religiosa.
- Conoce e identifica diferentes signos y símbolos religiosos.

PARTICIPACIÓN

CONCEPTOS	HABILIDADES	ACTITUDES
<ul style="list-style-type: none"> ■ Autosuperación. ■ El perdón. 	<ul style="list-style-type: none"> ■ Superación personal. ■ Capacidad para perdonar y saber pedir perdón. 	<ul style="list-style-type: none"> ■ Interés por superarse día a día. ■ Satisfacción ante el perdón dado por los demás con el consiguiente propósito de mejora (cambio de vida y reparación de los daños).

INDICADORES DE EVALUACIÓN

- Se esfuerza por superarse continuamente.
- Pide perdón y sabe perdonar.
- Recita la Oración del Lobato u otra manifestación según su confesión.

PARTICIPACIÓN

CONCEPTOS	HABILIDADES	ACTITUDES
<ul style="list-style-type: none"> ■ Sociedad, cultura y creencias ■ Celebraciones religiosas 	<ul style="list-style-type: none"> ■ Análisis de la importancia que tienen las creencias en nuestra sociedad y cultura ■ Distinción de diferentes celebraciones religiosas correspondientes a diferentes creencias ■ Participación en la celebración religiosa correspondiente a su edad si tiene una confesión concreta. 	<ul style="list-style-type: none"> ■ Interés por profundizar en la relación creencia-sociedad. ■ Interés por conocer diferentes manifestaciones religiosas. ■ Respeto ante las manifestaciones religiosas de los demás.

INDICADORES DE EVALUACIÓN

- Reconoce y valora la importancia de las creencias en nuestra sociedad y cultura
- Conoce y distingue diferentes celebraciones religiosas
- Es respetuoso ante las diferentes manifestaciones religiosas
- Participa en las celebraciones religiosas si tiene una fe religiosa.



() PLANNING DE ACTIVIDADES

1

Mostramos a continuación varios modelos de tabla para el planning de actividades que encontrarás en el CDROM. Elige la que más te guste.

(CALENDARIO OPERATIVO I TRIMESTRE

OCTUBRE

2004 1 2 3 4 5 6 7 8 9 10 11 12 13 14 15 16 17 18 19 20 21 22 23 24 25 26 27 28 29 30 31

NOVIEMBRE

2004 1 2 3 4 5 6 7 8 9 10 11 12 13 14 15 16 17 18 19 20 21 22 23 24 25 26 27 28 29 30

DICIEMBRE

2004 1 2 3 4 5 6 7 8 9 10 11 12 13 14 15 16 17 18 19 20 21 22 23 24 25 26 27 28 29 30 31

ENERO

2005 1 2 3 4 5 6 7 8 9 10 11 12 13 14 15 16 17 18 19 20 21 22 23 24 25 26 27 28 29 30 31

FECHAS

23 - 24 OCTUBRE

30 OCTUBRE

6 NOVIEMBRE

13 NOVIEMBRE

20 NOVIEMBRE

27 NOVIEMBRE

4 DICIEMBRE

11 DICIEMBRE

12 DICIEMBRE

18 DICIEMBRE

26 - 30 DICIEMBRE

CONTENIDOS

Acampada de paso.

Primera reunión.

Segunda reunión + REUNIÓN DE PADRES.

Salida a las CANTERAS.

Festival de GRUPO + acampada scout.

Tercera reunión.

Cuarta reunión.

Acampada de lobatos.

Monográfico maratónico de SALUD.

Quinta reunión.

Campamento de NAVIDAD.

CALENDARIO RONDA 2002-2003

OCTUBRE 2002

	1	2	3	4	5	6
7	8	9	10	11	12	13
14	15	16	17	18	19	20
21	22	23	24	25	26	27
28	29	30	31			

Acampada Inauguración

1ª Reunión de sección Scout/Tropa Scout

2ª Reunión / Indaba delg..

Reunión Padres sección Scout/Tropa Scout

ACTIVIDADES

19 Organización de la SECCIÓN SCOUT/TROPA SCOUT

26 A1(significa...) Proyecto Decoración por Patrullas A3: Decoración del

26-27 Frontal de la Tropa **H1: Canción de Tropa para Festival**

Indaba de Delegación de Cádiz Acampada de Grupo, Acampada de sección, Jornadas.

NOVIEMBRE 2002

				1	2	3
4	5	6	7	8	9	10
11	12	13	14	15	16	17
18	19	20	21	22	23	24
25	26	27	28	29	30	

Reunión

Salida Parque Natural

Festival de Grupo

Acampada de sección Scout/Tropa Scout

Reunión

ACTIVIDADES

19 Organización de la SECCIÓN SCOUT/TROPA SCOUT

26 A1(significa...) Proyecto Decoración por Patrullas A3: Decoración del

26-27 Frontal de la Tropa **H1: Canción de Tropa para Festival**

Indaba de Delegación de Cádiz Acampada de Grupo, Acampada de sección, Jornadas.

DICIEMBRE 2002

						1
2	3	4	5	6	7	8
9	10	11	12	13	14	15
16	17	18	19	20	21	22
23	24	25	26	27	28	29
30	31					

C.B.I.M.

Reunión

Reunión / Fiesta Navidad

Campamento Navidad

FICHA PARA UNA REUNIÓN DE LA SECCIÓN

CONTENIDOS:							
ACTIVIDAD: Reunión	Conceptos: Color identificativo de la Manada/Símbolos de la Manada: Tótem/Significado de las Etapas de progresión/Familia Feliz/.						
	FECHA: 16-11-02	Habilidades: Enumeración de las Máximas de Baloo/Distinción del color identificativo de la Manada/Técnicas elementales para la manipulación de materiales de uso común/ Practica de danzas.					
		Actitudes: Positiva y dispuesta hacia la vida en Manada/ Gusto por utilizar el saludo del Lobato en las situaciones requeridas/Interes por aplicar a la propia vida las enseñanzas de los personajes del Libro de las Tierras Virgenes/.					
		MATERIALES	HORA	JUEGOS	DINÁMICAS/CACERÍAS	DANZAS/CANCIONES	TALLERES
Cintas amarillas cortadas y cosidas. Rotuladores. Tarjetas de colores. Tizas Blancas. Pelota.	11.00	Juego de relevo: Tótem.					Entregar convocatoria para reunión de padres
		Juego: Te gustan los vecinos.					
	11.30		Etapas: Integración, Participación y Animación				
	12.00	Juego: Shere Khan y Tabaqui					
	12.45				Cintas amarillas del Tótem.		
	13.45			Danza Flor Roja			

FICHA PARA UN PROYECTO DE SECCIÓN (AVENTURA, PROYECTO ESULTA, ETC.)

	Nombre del Proyecto Aprobado:				
	Ámbito en el que se encuadra: (contenidos que se puede trabajar ...)				
	... mediante actividades que plantean.		... mediante actividades propuestas por scouters.		
	Conceptos:				
	Habilidades:				
	Actitudes:				
qué queremos	actividades que ellos plantean	nuevas actividades que lo enriquecen	planificación del proyecto	equipos necesarios	evaluación

FICHA DE ACTIVIDADES

TÍTULO DE LA ACTIVIDAD:.....

- ☐ dinámica
- ☐ cuento
- ☐ narración
- ☐ gran juego
- ☐ velada
- ☐ danza

Tramo de edad:

Nº de participantes:

Momento de la actividad:

- ☐ Día.
- ☐ Noche.

OBJETIVOS DE LA ACTIVIDAD:

Lugar:

- ☐ Exterior
- ☐ Interior

Duración de la actividad:

CONTENIDOS A TRABAJAR:

Recursos materiales:

Recursos humanos:

DESARROLLO DE LA ACTIVIDAD:

FICHA DE JUEGOS

NOMBRE DEL JUEGO:

MATERIAL:

TIPO:

MOMENTO:

ESQUEMA:

EDAD:

REGLAS:



D) RECURSOS:

1.- RECURSOS HUMANOS:

Equipo de VVLL	Lobatos
Akela: Nuria	Huellas Akela... 10
Bagheera: Nacho	Huellas Baloo... 4
Baloo: Julio	HuellasBagheera... 11
Raksha: Lucía	
Hathi: Jose	

2. RECURSOS EDUCATIVOS:

- A)** Para los VVLL:
- Cuaderno de seguimiento de la Progresión personal.
 - Manual para el Scouter de la serie Metodológica de ASDE
 - Fichas didácticas, Libro de Juegos, El libro de las tierras Vírgenes
 - Manuales de Talleres de Manualidades,
 - Libros de juegos al aire libre, Manuales de Ámbitos, etc
- B)** Para los lobatos:
- Guía o Cuaderno de progresión personal
 - Construcción de Cuento semana a semana
 - Cuentos para leer en tiempo libre.

3. RECURSOS MATERIALES PARA LA REALIZACIÓN DE LAS ACTIVIDADES

Material Inventariable:

- Tótem
- Tiendas
- Tablón Corcho
- Pizarra Veleda
- Lumo-gaz y Linterna
- Cubos
- Hornillo \ Bombona
- Piquetas
- Botiquín
- Pelotas

- Sillas
- Mesa
- Mazos
- Martillos
- Picola
- Barreños
- Radio Casette

Material fungible:

- Folios
- Lápices, rotuladores
- Sacapuntas gomas
- Bolsas de basura
- Temperas
- Vasos plástico
- Pegamento
- Cinta celo
- Pita
- Puntilla
- Cinta Amarilla y gris
- Tinte de las camisetas
- Globos
- Diplomas
- Insignia Huellas
- Camisas y Bombona
- Pilas
- Pintura de Cara
- Papel de seda
- Chinchetas
- Imperdibles
- Papel continuo marrón
- Cartulinas de colores

4. RECURSOS FUNCIONALES:

Locales, parques, salidas y acampadas, campamentos.



5.1.- LISTADO DE LOBATOS.

E.- ASPECTOS ORGANIZATIVOS

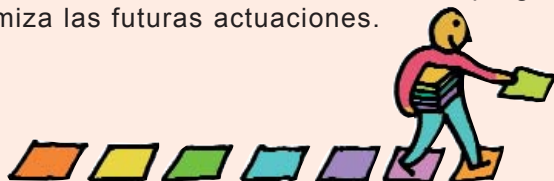
WLL Avisa	APELIDOS	NOMBRE	HUELLA	DIRECCIÓN	TELÉFONO	CORREO ELECTRÓNICO PADRES
1						
2						
3						
4						
5						
6						
7						
8						
9						
10						
11						
12						
13						
14						
15						
16						
17						
18						
19						
20						
21						
22						
23						
24						

5.2.- REPARTO DE RESPONSABILIDADES ENTRE VVLL

- 1 **Coordinadora del Equipo:** Nuria
- 2 **Seguimiento de la Programación de la Manada:** Nacho
- 3 **Tablón:** Nacho
- 4 **Inventario y Orden:** Nacho
- 5 **Tesorería:** Lucía
- 6 **Botiquín:** Jose
- 7 **Cuento:** Julio
- 8 **Informática:** Jose
- 9 **Elaboración y Entrega de Cuadernos de Caza:** Jose
- 10 **Especialidades:** Lucia
- 11 **Cuaderno de Seguimiento de la Progresión y Seguimiento Cuaderno Caza:**
 - Huellas de Akela: Nuria y Jose
 - Huellas de Baloo: Julio y Lucía
 - Huellas de Bagueera: Nacho
- 12 **Relaciones con la Rama:** Nuria

F.- EVALUACIÓN

Para la evaluación debemos plantearnos qué vamos a evaluar, cómo lo vamos a realizar, cuándo. La evaluación debe servir para revisar el proceso educativo tanto en la sección como en la progresión personal, y orienta y optimiza las futuras actuaciones.



QUÉ DEBEMOS EVALUAR:

Para que la evaluación sea completa debemos analizar si estamos diseñando bien nuestra labor educativa y si estamos consiguiendo los objetivos que pretendíamos en la formación de los scouts, o lo que es lo mismo:

- 1 **Evaluación del proceso educativo:** Puesta en práctica de la Programación: Evalúa el proceso de aprendizaje y la utilidad de cada actividad, se realiza tanto con la sección como con el equipo de educadores.
- 2 **Evaluación de la progresión personal:** Evalúa mediante la aplicación de los indicadores de evaluación de las actitudes de cada educando en el proceso de aprendizaje y en cada actividad, igualmente que el anterior se realiza tanto con la sección como con el equipo de educadores.

(CUÁNDO EVALUAREMOS)

Por último, no referiremos a los momentos en los que procederemos a evaluar, siendo conscientes que podemos dividir la evaluación en tres fases siempre que se trate de una evaluación dirigida a evaluar una dinámica de proceso continuado como es la Programación anual de sección.

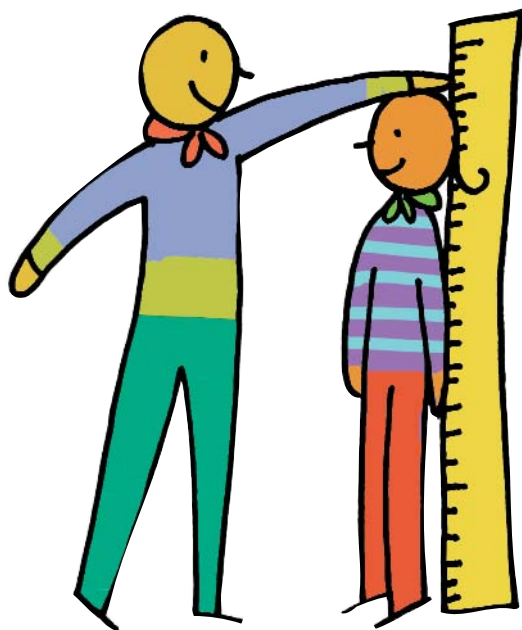
- 1 **La primera fase será la INICIAL:** En esta fase nuestro objetivo es conocer la situación en la que se encuentran nuestros scouts ante un nuevo proyecto o actividad que vayamos a realizar. Para esta fase debemos echar mano de las fichas de progresión personal, para ver la participación activa que ha tenido cada scout en las actividades precedentes así como la progresión que podemos observar.
- 2 **La segunda fase será la FORMATIVA:** En esta fase nos dedicaremos a observar a los scouts dentro de la actividad, para conocer el desarrollo que se está dando en su proceso educativo. Todo esto lo debemos de reflejar en las fichas de progresión personal.

- 3 La tercera fase la denominamos SUMATIVA; se realiza al término de la actividad y consiste en la constatación del cumplimiento o no de los objetivos que nos hemos marcado para la actividad, así como los contenidos educativos que han desarrollado nuestros scouts. Aquí tendremos en cuenta los comportamientos de los scouts ante las distintas actividades, además de apoyarnos en evaluaciones de tipo cuestionario, o el simple sondeo entre ellos para ver que opinan de las mismas.

¿CÓMO VAMOS A EVALUAR

Para evaluar la **Progresión personal** de cada Lobato emplearemos el Cuaderno de Progresión Personal, el cuaderno de caza, observación directa de los scouts y la evaluación con los lobatos. Cada trimestre antes de evaluar el proceso educativo deberemos evaluar la progresión de cada lobato.

Para evaluar el Proceso Educativo, en suma la **puesta en práctica de la programación**, emplearemos la siguiente tabla trimestralmente:



HOJA DE EVALUACIÓN TRIMESTRAL/ANUAL

OBJETIVOS		SI	NO	A MEDIAS	DIFICULTADES
	¿Se van consiguiendo los objetivos?				
	¿En que objetivos tenemos que incidir más el próximo trimestre?				
CONTENIDOS	... / ...				
	¿Hemos ido anotando los contenidos que hemos trabajado con cada actividad?				
	¿Hemos ido anotando los contenidos que hemos trabajado con cada proyecto-cacería?				
	¿Se han trabajado un número suficiente de contenidos del total del año?				
	¿Qué contenidos debemos trabajarlo más?				
ACTIVIDADES Y PROYECTOS (CACERÍAS)	... / ...				
	¿Se han tenido en cuenta los objetivos y los contenidos al programar las actividades?				
	¿Las actividades se han desarrollado conforme las programamos, trabajando los contenidos pensados?				
	¿Los proyectos-cacerías han trabajado de manera adecuada los contenidos que se plantearon?				
	¿Las actividades han satisfecho las necesidades e intereses de los lobatos?				
	¿Qué actitudes de los lobatos nos preocupa más?				

OBJETIVOS	SI	NO	A MEDIAS	DIFICULTADES
¿Los lobatos se divierten?				
¿Faltan muchos niños a las reuniones/campamentos?				
¿Las actividades han sido variadas y no se han repetido?				
¿Con las actividades realizadas se ha mostrado los valores scout?				
¿Se realizan de manera permanente actividades con referencia a la Ley, máximas, etc.?				
¿Hemos realizado las cacerías que pensábamos?				
¿Hemos empleado de manera adecuada el pequeño grupo: seisenas funcionales?				
¿Se llevan a cabo suficientes juegos?				
¿Se llevan acabo suficientes danzas y cantos?				
¿Se llevan a cabo suficientes talleres?				
¿Se llevan a cabo suficientes dramatizaciones?				
¿Se han desarrollado suficientes ceremonias?				
¿Las actividades se desarrollan tanto en los locales como en el exterior?				
¿Se ha tenido, al menos, una salida al campo al mes?				
.../...				

PROGRESIÓN PERSONAL		SI	NO	A MEDIAS	DIFICULTADES
	¿Los lobatos progresan adecuadamente de etapa en etapa?				
	Analizar Cuaderno de seguimiento de la progresión.				
	¿Se da responsabilidad a todos los lobatos según su etapa?				
	¿Los lobatos asumen el papel según su etapa de progresión?				
	¿El nivel de participación es bueno en los lobatos?				
	¿Trabajan los lobatos en su vida cotidiana por tener actitudes scout?				
	¿Las actividades que se realizan responden al nivel de progreso de cada lobato?				
	¿Se revisa, modifica y actualiza el Cuaderno de Caza?				
	¿Empleamos de manera continuada en cuaderno de caza?				
	¿Hemos solventado con imaginación la situaciones no programadas o sobrevenidas?				
EL EQUIPO DE SCOUTERS	.../...				
	¿Cuidamos por transmitir a los lobatos con nuestro ejemplo valores positivos?				

		SI	NO	A MEDIAS	DIFICULTADES
RELACIONES CON LOS PADRES	¿Tenemos el equipo de scouters un nivel de participación y de responsabilidad igual en la sección?				
	¿Somos accesibles y tratamos con corrección y por igual a todos los lobatos de la manada?				
	¿Trabajamos el equipo de scouters de una manera coordinada?				
	¿El Coordinador/a de la sección desempeña de manera adecuada su función?				
	¿Cada uno de los scouters desempeñan de manera de adecuada su responsabilidad?				
	¿Estamos cumpliendo el nivel de compromiso que asumimos al inicio de la ronda?				
	¿Tenemos ilusión y estamos motivados en nuestra labor como scouters?				
	.../...				
	¿Se ha tenido al menos un contacto con los padres este trimestre?				
	¿Se les informa a los padres con tiempo de las salidas y de las actividades que fomenten su participación?				





ASDE

**Federación de Asociaciones
de Scouts de España**

Embajadores, 106-108

Casa 1-Bajo, Dcha.

28012 Madrid

Telf. 91 517 54 42

Fax 91 517 53 82

correo-e: asdeof@asde.es

Web: www.asde.es



**MINISTERIO DE TRABAJO
Y ASUNTOS SOCIALES**

Por Solidaridad

OTROS FINES DE INTERES SOCIAL